

آزمون کارشناسی ارشد مهندسی عمران



دپارتمان تخصصی مهندسی عمران نصیر

نام درس: راه سازی و بروسازی

پاسخ نامه تشریحی کنکور سراسری ۹۶

نام استاد: سید نزلو (تحت نظارت مهندس حسین فراهانی، دکتر نادر فغانی)

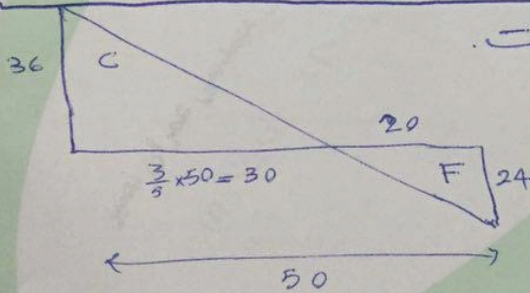
۱۲۶ - گزینه ۲ صحیح است.

اضافه عرض (تعمیر) به تمام عوامل ذکر شده در گزینه‌ها بستگی دارد و با افزایش مقدار خط عبور به ترفیع بیش‌تری نیاز مندیم.
* مشابه با سؤال‌های سراسری ۹۴ و ۹۵

۱۲۷ - گزینه ۱ صحیح است.

هرچه سرعت طرح نسبت به شعاع قوس بیش‌تر باشد در نتیجه رانندگی سخت‌تر و نیاز به استوار از انتقالی بگردنی مانند کوه‌توند بیش‌تر می‌گردد.
* مشابه با سؤال‌های سراسری ۹۴ و ۹۵

۱۲۸ - گزینه ۳ صحیح است.



$$V_C = \frac{36 \times 30}{2} = 540 \text{ m}^3$$

$$V_F = \frac{24 \times 20}{2} = 240 \text{ m}^3$$

@Nasir_MSc_Civil

آزمون کارشناسی ارشد مهندسی عمران



دپارتمان تخصصی مهندسی عمران نصیر

نام درس: راه سازی و روسازی

پاسخ نامه تشریحی کنکور سراسری ۹۶

(تحت نظارت مهندس حسین فراهانی، دکتر نادر فنائی) نام استاد: سید ترکر

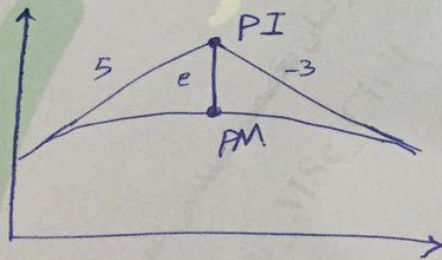
۱۲۹- گزینه ۴ صحیح است.

هر چه سرعت طرح (۷۳) بیشتر تر باشد یا تفاضل تپندی سبب‌ها بیشتر تر باشند، طول قوس قائم بیشتر تر است.

بجای دید در شب در قوس‌ها قائم کاسه‌ای به علت عدم توانایی نور خودرو در روشن کردن مسیر به کار می‌رود و در قوس گنبدی کاربرد ندارد.

* مشابه سراسری های اخیر (۹۰ به بعد)

۱۳۰- گزینه ۴ صحیح است



اطلاعات سوال کافی نیست.

$$PM = PI - e = 1200 - e$$

$$e = \frac{AL}{800} = \frac{8 \times L}{800}$$

چنانچه این مقدار را فرض کنیم حرکت از گزینه‌های ۳ و ۴ صحیح می‌باشند.

@Nasir_MSc_Civil

آزمون کارشناسی ارشد مهندسی عمران



دپارتمان تخصصی مهندسی عمران نصیر

نام درس: راه سازی و روسازی

پاسخ نامه تشریحی کنکور سراسری ۹۶

نام استاد: سید نژاد (تحت نظارت مهندس حسین فراهانی، دکتر نادر فنائی)

۱۳۱- گزینه ۱ صحیح است.

CBR یک مشخصه مقاومتی خاک می باشد. هرچه خاکی را بگوئیم
CBR آن اقتباس یافته و استری شود و همین خاک های درست
دانه از ریزدانه باریک تر است درخت.

۱۳۲- گزینه ۴ صحیح است.

برای ۲۵ سانتی متر اساسات $SN = \frac{1}{2.5} \times 0.4 \times 25 = 4$

گزینه ۱: $SN = \frac{1}{2.5} (10 \times 0.4 + 10 \times 0.2 + 30 \times 0.1 \times 0.8)$
 $= \frac{8.4}{2.5} \neq 4$

گزینه ۲: $SN = \frac{1}{2.5} (10 \times 0.4 + 20 \times 0.2 + 40 \times 0.1 + 18)$
 $= \frac{11.2}{2.5} \neq 4$

گزینه ۳: $SN = \frac{1}{2.5} (20 \times 0.4 + 5 \times 0.2) = \frac{9}{2.5} \neq 4$

گزینه ۴: $SN = \frac{1}{2.5} (20 \times 0.4 + 25 \times 0.1 \times 0.8) = \frac{10}{2.5} = 4$

@Nasir_MSc_Civil



دپارتمان تخصصی مهندسی عمران نصیر

آزمون کارشناسی ارشد مهندسی عمران

پاسخ نامه تشریحی کنکور سراسری ۹۶

نام درس: راه سازی و روسازی

(تحت نظارت مهندس حسین فراهانی، دکتر نادر فنائی)

نام استاد: نیکبازل

۱۳۳ - گزینه ۴ صحیح است.

(مای اتصالات قیر و مصالح در مورد قیرهای محلول خاصیت می باشد)

۱۳۴ - گزینه ۲ صحیح است.

$$\text{حجم فضای خالی مصالح} = \text{حجم قیر زبده} + \text{حجم هوا} = 0.075 + (0.115 - 0.007) = 0.183 \text{ cm}^3$$

بر حسب واحد

$$\% \text{ بر حسب درصد} : 0.183 \times 100 = 18.3$$

مرکز خدمات آموزشی

۱۳۵ - گزینه ۲ صحیح است.

موارد پ و ت صحیح می باشند

در پدیده های سیمارنگی که معمولاً در جابجایی جریخ خوار و رخ می دهد، تنش های فشاری و کشی از مقدار بحرانی تر شده و موجب خرابی گسی (در سطح زیرین آسفالت) و خرابی فشاری (در خاک بستر) می گردد.

@Nasir_MSc_Civil